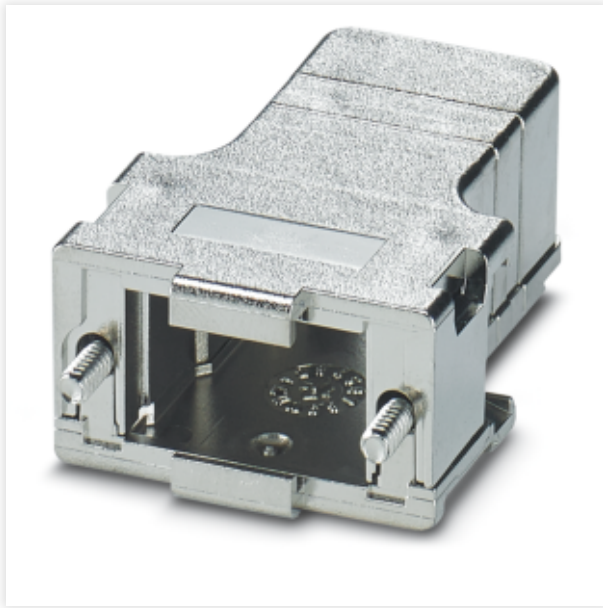


CUC-DST-GPME-S/DSSC9

Obudowa tulejowa D-SUB



Kod producenta: **1419705**

Opis produktu

Obudowa tulejowa D-SUB, stopień ochrony: IP20, materiał: ABS, metalizowany, wyprowadzenie kabla: proste, wielkość obudowy: 1, kolor: goły metal

Dane techniczne

Właściwości produktu

Typ produktu	Obudowa wtyku
Konstrukcja	D-SUB
Ilość odejść kablowych	1
Wyprowadzenie kabla	proste
Status utrzymania danych	
Wersja artykułu	02

Dane przyłączeniowe

Gwint śruby	4-40 UNC
-------------	----------

Wymiary

Szerokość	31,8 mm
Wysokość	16,2 mm
Głębokość	43,6 mm

CUC-DST-GPME-S/DSSC9

Obudowa tulejowa D-SUB



Dane materiału

Kolor	goły metal
Klasa palności wg UL 94	V0
Materiał obudowy	ABS, metalizowany
Materiał powłoki obudowy	metalizowana

Kabel/przewód

Zewnętrzna średnica przewodu	4 mm ... 11 mm
------------------------------	----------------

Warunki środowiskowe i żywotność

Warunki otoczenia	
Stopień ochrony	IP20
Temperatura otoczenia (praca)	-35 °C ... 95 °C

Montaż

Sposób montażu	Blokada śrubowa
----------------	-----------------